

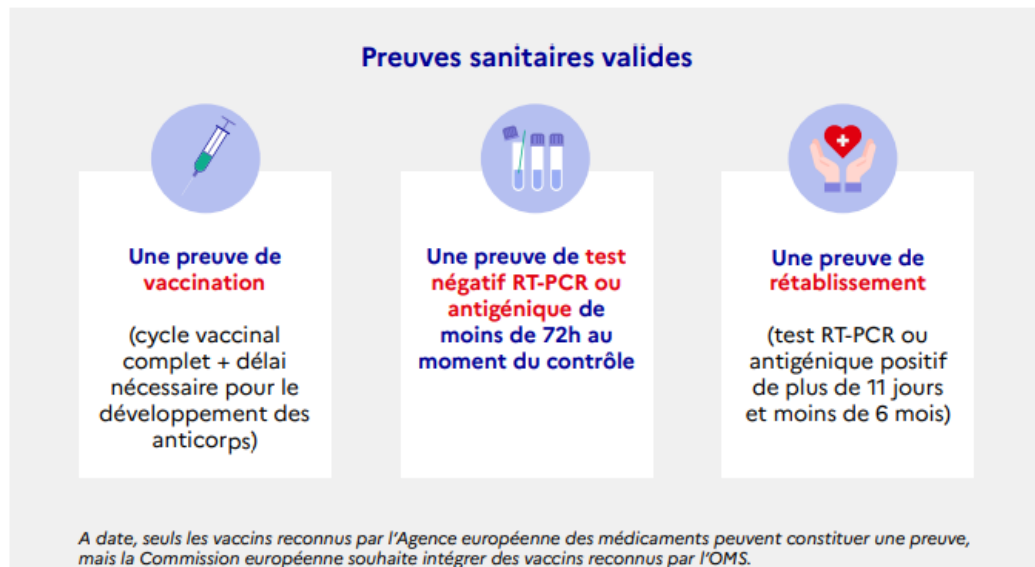
27^{ème} Rallye de chartreus

28 Août-29 Août 2021

PROTOCOLE SANITAIRE

Comment obtenir son Pass Sanitaire valide :

pass COVID-19
sanitaire



Attention au délai de moins de 72h pour la validité du Pass sanitaire par test négatif RT-PCR ou antigénique.

PASS SANITAIRE VALIDE OBLIGATOIRE :

- Pour tous les concurrents
- Pour les 4 personnes maximum/voitures chargées de l'assistance

Le contrôle du Pass Sanitaire sera effectué aux vérifications administratives pour les concurrents et à proximité des vérifications administratives pour les assistances.

Comme précisé sur le site du ministère des sports, les bénévoles de l'organisation ne possédant pas le pass sanitaire doivent obligatoirement porter le masque.

ZONE D'ASSISTANCE :

- **Public strictement interdit dans les zones d'assistance, matérialisé par des panneaux**

PORT DU MASQUE OBLIGATOIRE :



- pour tout accès aux vérifications administratives et au pc, gel hydroalcoolique

ZONE PUBLIC :



- Port du Masque obligatoire par arrêtés des préfetures de l'Isère et de de la Savoie, Matérialisé par des panneaux

ESPACE RESTAURATION :



- Accès autorisé sous Pass Sanitaire valide (Règlementation HCR), gel hydroalcoolique.